

CZ Print Job Tracker 4.0 Standard Edition – GUIDE DE DEMARRAGE



Prière nous envoyer un email à support@czsolution.com ou remplissez le formulaire du site http://www.czsolution.com/print_management/support.htm si vous avez des questions.

CZ Print Job Tracker 4.0 Premium Edition est un puissant outil de gestion centralisé des travaux d'impression de 1 à 1000 imprimantes dans un environnement Windows NT/2000/XP/2003

Il est donc facile d'utiliser le logiciel pour gérer, limiter les travaux d'impression, auditer et imprimer tout le journal des travaux d'impression, analyser et surveiller les coûts d'impression, éliminant ainsi les pertes de papier et réduisant les coûts de maintenance imprimante (toner, encre, etc.)

Exigences de CZ Print Job Tracker 4.0	
Système d'exploitation	Windows 2000/XP/2003
CPU	300 MHZ ou plus
Mémoire	256 MB ou plus
Disque dur	10Mo d'espace libre

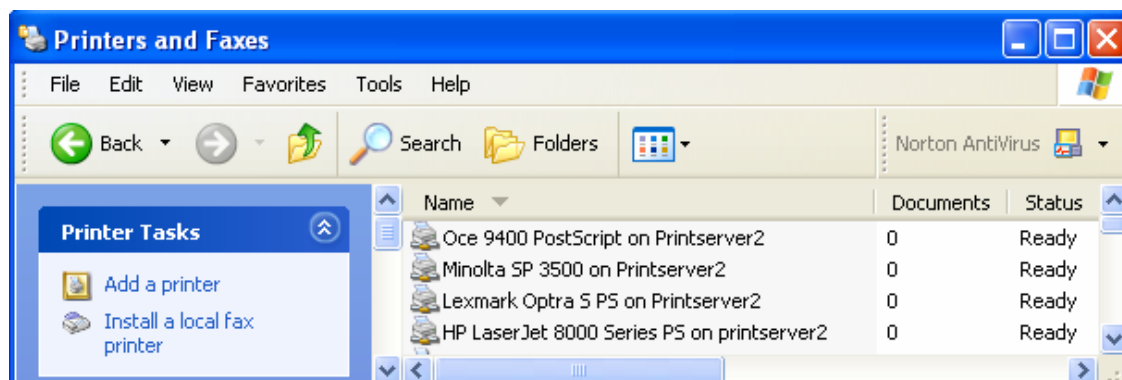
Il est important d'avoir les droits administrateurs pour installer CZ Print Job Tracker 4.0. Les mêmes droits sont aussi nécessaires sur toutes les imprimantes dont on souhaite gérer les travaux d'impression.

CZ Print Job Tracker 4.0 Installation Options

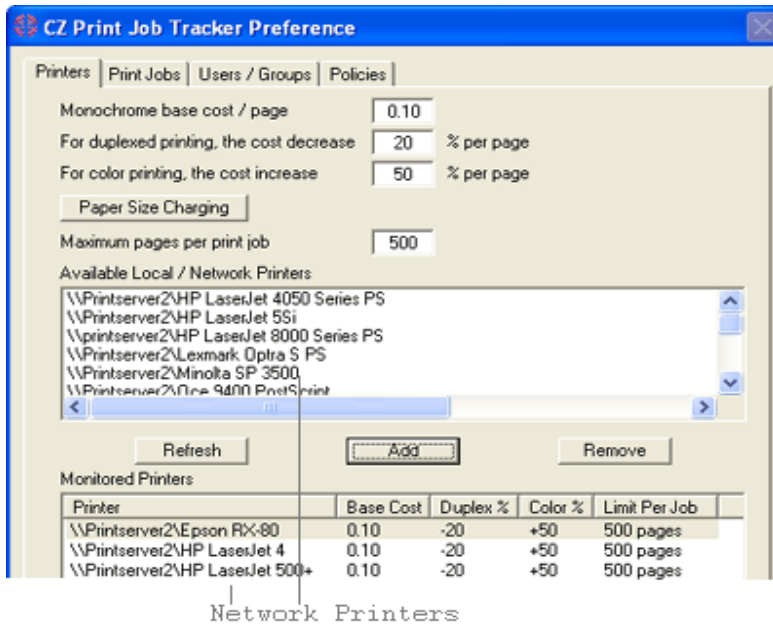
Vous avez 3 options d'installation de CZ Print Job Tracker 4.0 Standard Edition en fonction de votre environnement. Vous pouvez combiner les 3 options pour suivre, auditer, et gérer les travaux d'impression

Option 1: Installation de CZ Print Job Tracker sur un ordinateur non serveur d'imprimantes (imprimantes partagées)

Ajoutez les imprimantes réseaux dont vous souhaitez contrôler les travaux et ce sur l'ordinateur serveur (Ordinateur central)



Allez dans le menu de CZ Print Job Tracker 4.0 Impressions→Préférences→puis l'onglet "Imprimantes"
Cliquez alors sur le bouton « Actualiser »
Puis cliquez sur le bouton « Ajouter » après avoir sélectionné les imprimantes à surveiller

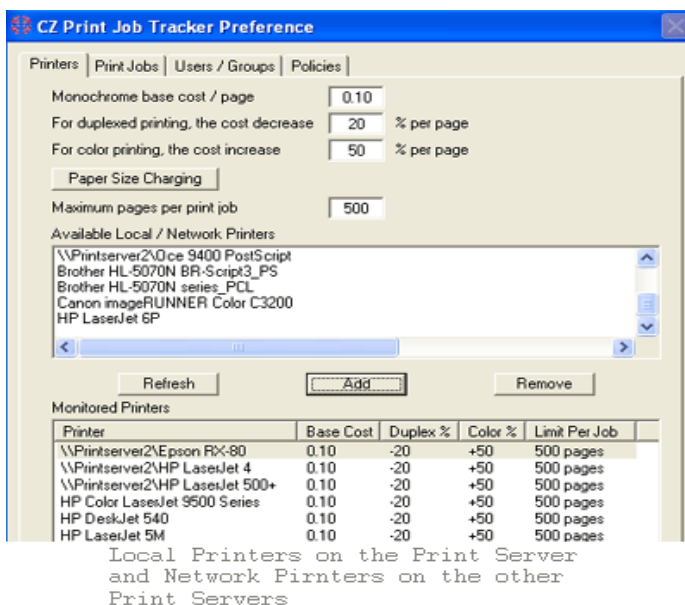


L'option 1 vous évite des changements de configuration réseau et d'imprimantes. Pour une meilleure performance, nous vous recommandons l'Option 2

Option 2: Installer CZ Print Job Tracker sur les ordinateurs SERVEUR d'IMPRIMANTES

Si vous installez CZ Print Job Tracker 4.0 sur Windows 2000/XP/2003 PRINT SERVER, NON SEULEMENT VOUS GERER A LA FOIS LES IMPRIMANTES SUR CE SERVEUR D'IMPRESSION MAIS AUSSI SUR LES AUTRES SERVEURS D'IMPRESSION

L'option 2 vous évite des changements de configuration réseau et d'imprimantes



Install CZ Print Job Tracker 4.0

1. Double-cliquer sur setup.exe et suivez les instructions.

2. Après l'installation, double-cliquer le raccourci 'CZ Print Job Tracker 4.0' du bureau ou sélectionnez "Démarrer-->Programs-->CZ Solution-->CZ Print Job Tracker 4.0" pour exécuter le logiciel

Note: Vous avez la possibilité de l'utiliser en tâche de fond en réduisant la fenêtre et dans ce cas une icône s'installe dans la barre des tâches, à droite (à côté de l'heure). Vous pouvez aussi le lancer comme un service, mais il faudrait l'installer auparavant en sélectionnant dans le menu »Outils→Installer le service CZ Print Job Tracker

Désinstallation de CZ Print Job Tracker 4.0

1. Panneau de configuration → Ajout/Suppression de Programmes
2. Sélectionnez CZ Print Job Tracker.
3. Cliquer sur le bouton Supprimer

Mise à jour de CZ Print Job Tracker 3.0 vers 4.0

Note: Vous devez commander une licence de mise à jour

1. Sauvegarder MPrinters.txt, PrintSaver.exe, printcz.exe, Endprintcz.exe, printSaver.mdb et print.mdb du répertoire d'installation de CZ Print Job Tracker 3.0 (id.e C:\Program Files\CZ Solution\CZ Print Job Track)
2. Double-cliquer Setup.exe dans le fichier compressé of CZ Print Job Tracker 4.0 que vous avez téléchargé, sélectionnez l'option "Supprimer CZ Print Job Tracker" pour supprimer CZ Print Job Tracker 3.0.
3. Double-cliquez Setup.exe encore pour installer CZ Print Job Tracker 4.0.
4. Après l'installation, copiez MPrinters.txt dans le répertoire d'installation.
5. Exécuter CZ Print Job Tracker 4.0.

Installation de CZ Print Job Report 2.0 (Module optionnel gratuit)

CZ Print Job Report 2.0 est utilisé pour vous fournir les rapports sur les coûts d'impressions et les facturations des utilisateurs. Il permet de générer et visualiser 94 journaux incluant 54 rapports par défaut et 40 rapports à personnaliser. Ces journaux de rapports sont exportables en fichiers Adobe-PDF, MS Word, MS Excel et Rich Text formats (RTF)

CZ Print Job Report 2.0 System Requirements	
Système d'exploitation	Windows 2000/XP/2003
CPU	300 MHZ ou plus
Mémoire	256 MB ou plus
Disque dur	40Mo d'espace libre

Si CZ Print Job Report et CZ Print job Tracker sont installés sur le même ordinateur, la base de données 'printSaver.mdb' est située dans le répertoire d'installation de CZ Print Job Tracker (id e. C:\Program Files\CZ Solution\CZ Print Job Tracker. Si vous installez CZ Print Job Report et CZ Print Job Tracker sur des ordinateurs différents, vous devez partager le répertoire d'installation de CZ Print Job Tracker(ide. [\ Computer Name \CZ Print Job Tracker\ Shared Database Folder\printSaver.mdb](#))

1. Ouvrez le répertoire de CZ Print Job Report et double-cliquez 'Setup.exe'.
2. Suivez les instructions .
(**Note:** L'ordinateur sur lequel vous installez CZ Print Job Report , Microsoft .NET Framework et Microsoft Data Access Components 2.6 SP2 ou plus **doivent être** installés ; sinon installez les en premier.)
3. Après l'installation, sélectionnez "*Démarrer-->Programs-->CZ Solution-->CZ Print Job Report* " pour exécuter le programme. Un raccourci de CZ Print Job Report est aussi sur le bureau.
4. Sélectionnez la base données exemple incluse pour voir tester son fonctionnement La base de données exemple est le fichier exemple se nomme 'printSaver.mdb' ; 'printSaver.mdb' et 'printSaver_min.mdb' se trouvent dans le répertoire d'installation de CZ Print Job Report. (i.e. C:\Program Files\CZ Solution\CZ Print Job Report). La vraie base de données est 'printSaver.mdb et se trouve dans le répertoire d'installation de CZ Print Job Tracker (i.e C:\Program Files\CZ Solution\CZ Print Job Tracker).

Désinstallation de CZ Print Job Report 2.0

1. Panneau de configuration → Ajout/Suppression de Programmes
2. Sélectionnez CZ Print Job Report
3. Cliquer sur le bouton Supprimer